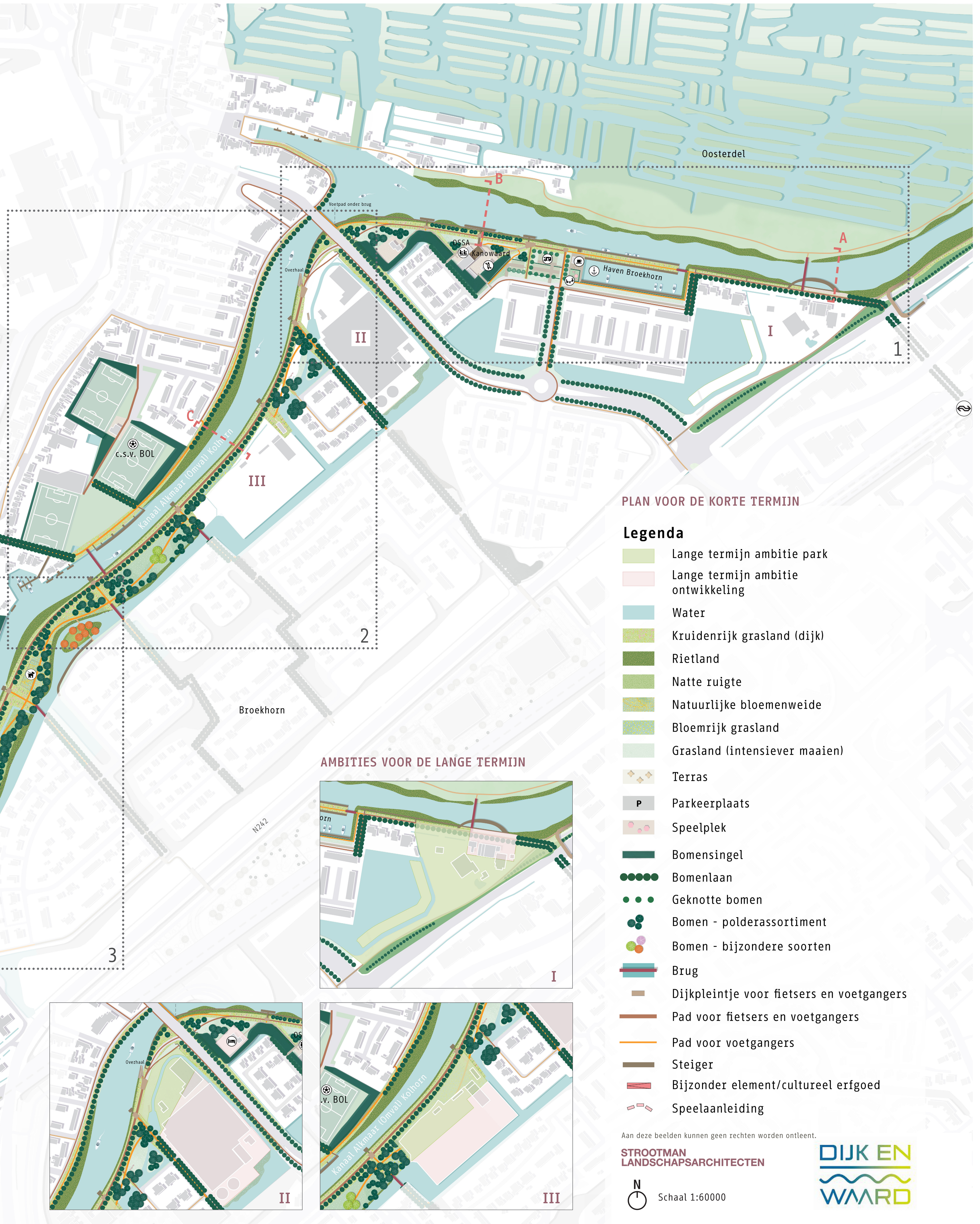


Het Kanaalpark

Dijk en Waard krijgt er een park bij! Een park van maar liefst 2,5km lengte met bomen, weides, speelplekken en nieuwe bruggen. Het park verbindt Dijk en Waard. Als een groenblauwe ritssluiting, hecht het twee werelden samen die landschappelijk en historisch sterk verschillen - het vaarlandschap, en het rijlandschap. Twee landschappen die deels met de ruggen naar elkaar zijn gegroeid. Het park is straks de groene brug tussen Oosterdel en de Twuyverpolder, en is tegelijkertijd een ontbrekende schakel tussen andere grote groengebieden in de omgeving, zoals het Luipaardpark, Park van Luna, of de Groene loper. Maar het wordt meer dan alleen een route van A naar B. Het park verleidt fietsers om te stoppen, af te stappen en hier te verblijven. En het is natuurlijk perfect voor inwoners uit de buurt om hier een dagelijks rondje te lopen. Het gaat een echt park worden. Een plek om te onthaasten en te verblijven.



PLAN VOOR DE KORTE TERMIJN

Legenda

- Lange termijn ambitie park
- Lange termijn ambitie ontwikkeling
- Water
- Kruidenrijk grasland (dijk)
- Rietland
- Natte ruigte
- Natuurlijke bloemenweide
- Bloemrijk grasland
- Grasland (intensiever maaien)
- Terras
- Parkeerplaats
- Speelplek
- Bomensingel
- Bomenlaan
- Geknotte bomen
- Bomen - polderassortiment
- Bomen - bijzondere soorten
- Brug
- Dijkpleintje voor fietsers en voetgangers
- Pad voor fietsers en voetgangers
- Pad voor voetgangers
- Steiger
- Bijzonder element/cultureel erfgoed
- Speelaanleiding

AMBITIES VOOR DE LANGE TERMIJN



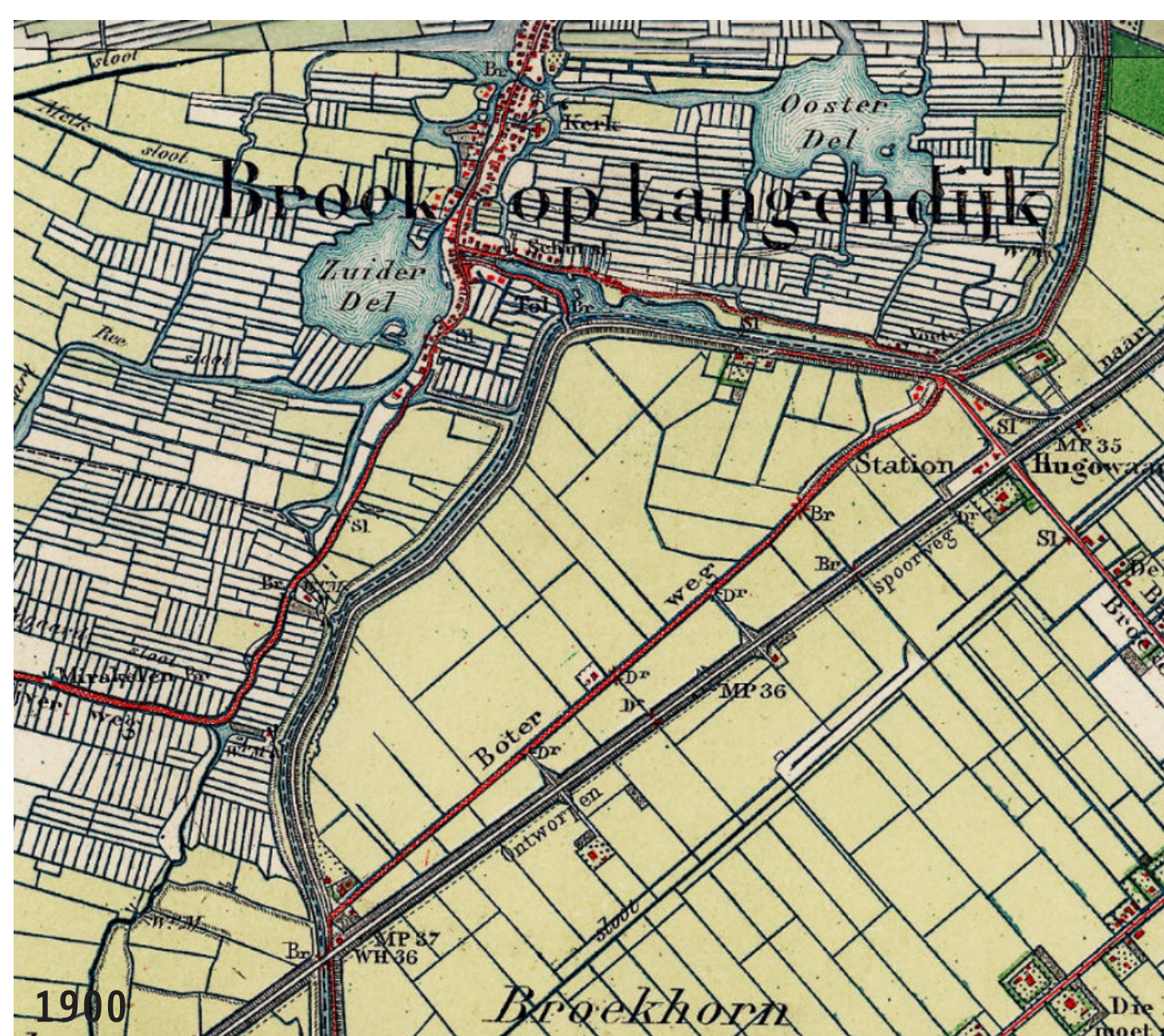
Aan deze beelden kunnen geen rechten worden ontleend.

STROOTMAN
LANDSCHAPSARCHITECTEN

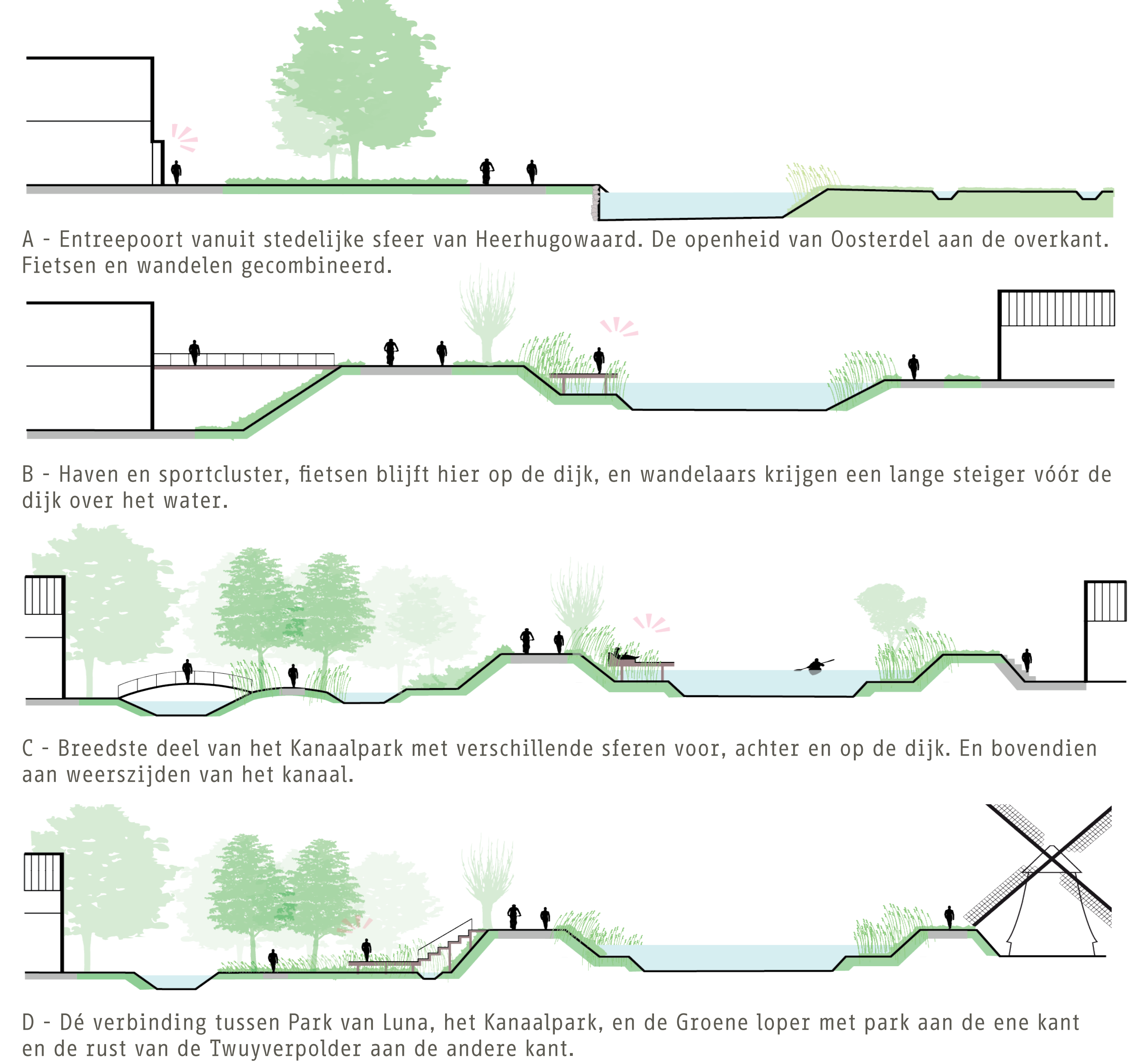
DIJK EN
WAARD

N
Schaal 1:60000

INSPIREREN door het verleden, BEHOUDEN wat goed is, en MAKEN van nieuwe kwaliteiten



HET KANAALPARK WORDT HERKENBAAR, MAAR OOK ZEER AFWISSELEND



HET KANAALPARK IS VOOR DE WANDELAAR



Er ontstaat een gecombineerd wandelnetwerk op de dijk, een slingerend pad achter de dijk of over het water voor

de dijk. Er ontstaan doorgaande routes via de nieuwe bruggen, en kleine rondjes vanuit de woonwijken.

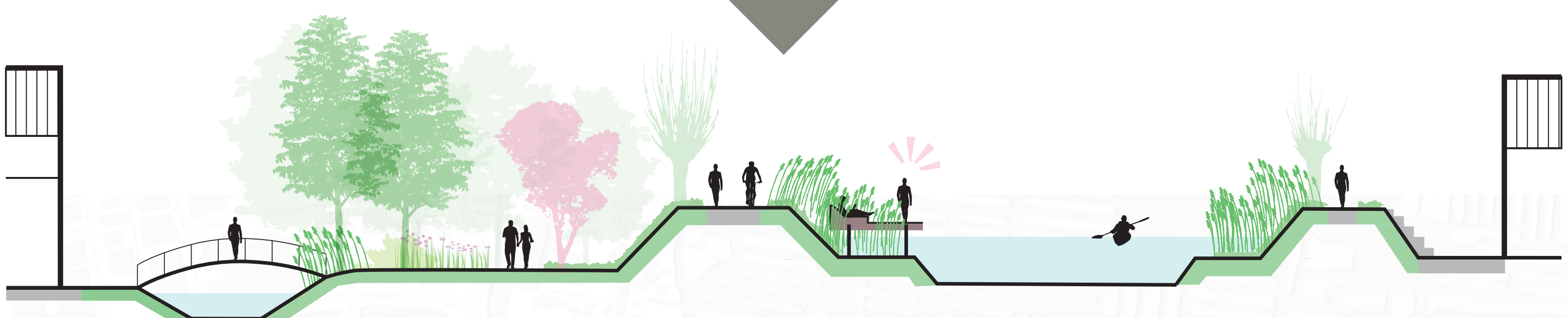
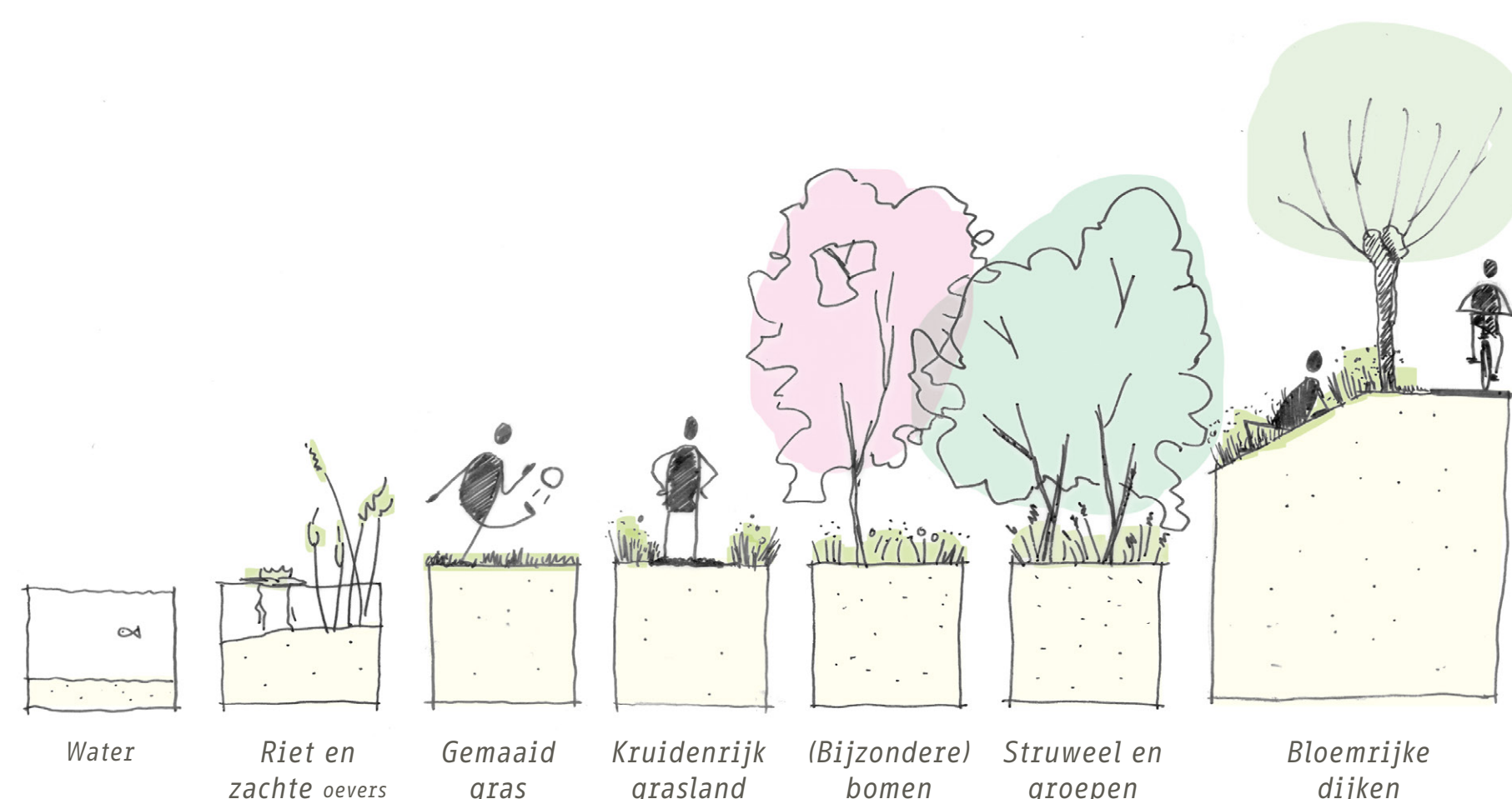
FIETSERS ZIJN TE GAST



De fietser kan op de dijk het gebied verkennen en wordt verleid om af te stappen en het gebied verder te

verkennen. De route is onderdeel van een groter netwerk waardoor je er makkelijk kunt komen.

MET BEPLANTING GOEDE PLEKKEN MAKEN



Het park verschieft straks van kleur, maar het geheel wordt een familie van elkaar door vooral heel veel beplanting toe te voegen.

Hiermee wordt eenheid gemaakt door bijvoorbeeld geknotte bomen die terugkomen op de dijk,

intimiteit gemaakt door boomgroepen en struweel. bijzondere plekken gemaakt door speciale parkbomen, en een paradijs gemaakt

voor amfibieën, insecten en vogels door kruidrijk grasland als basis te nemen, en te kiezen voor zachte oevers met veel riet.

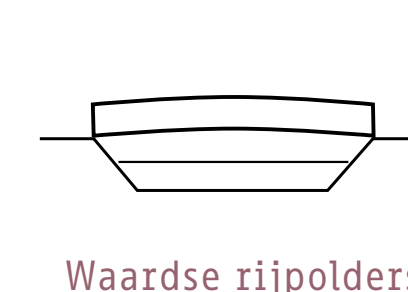
BRUGGEN ALS POORTEN NAAR HET PARK

Het gebied heeft een zeer rijke geschiedenis, en met kunst en ruimtelijke elementen kunnen we dit weer zichtbaar maken. Vooral de bruggen hebben verwijzen naar de historie en het zijn vooral de bruggen die erg kenmerkend zijn en ook verschillen per gebied omdat ze ontworpen zijn volgens de logica van dat landschap.

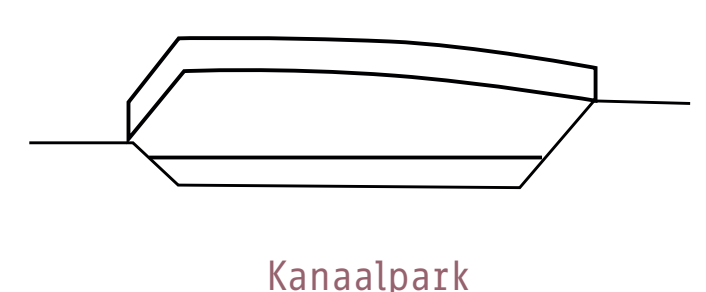
In het Kanaalpark dienen de bruggen niet alleen als poorten naar het park maar zijn de bruggen letterlijke, maar ook figuurlijke verbinders tussen Dijk en Waard. En dat is ook terug te zien in de vormgeving van de bruggen, die iets van beide kanten zullen hebben. Elke brug staat ook niet op zichzelf, maar wordt door vormgeving en materiaalgebruik familie van elkaar.



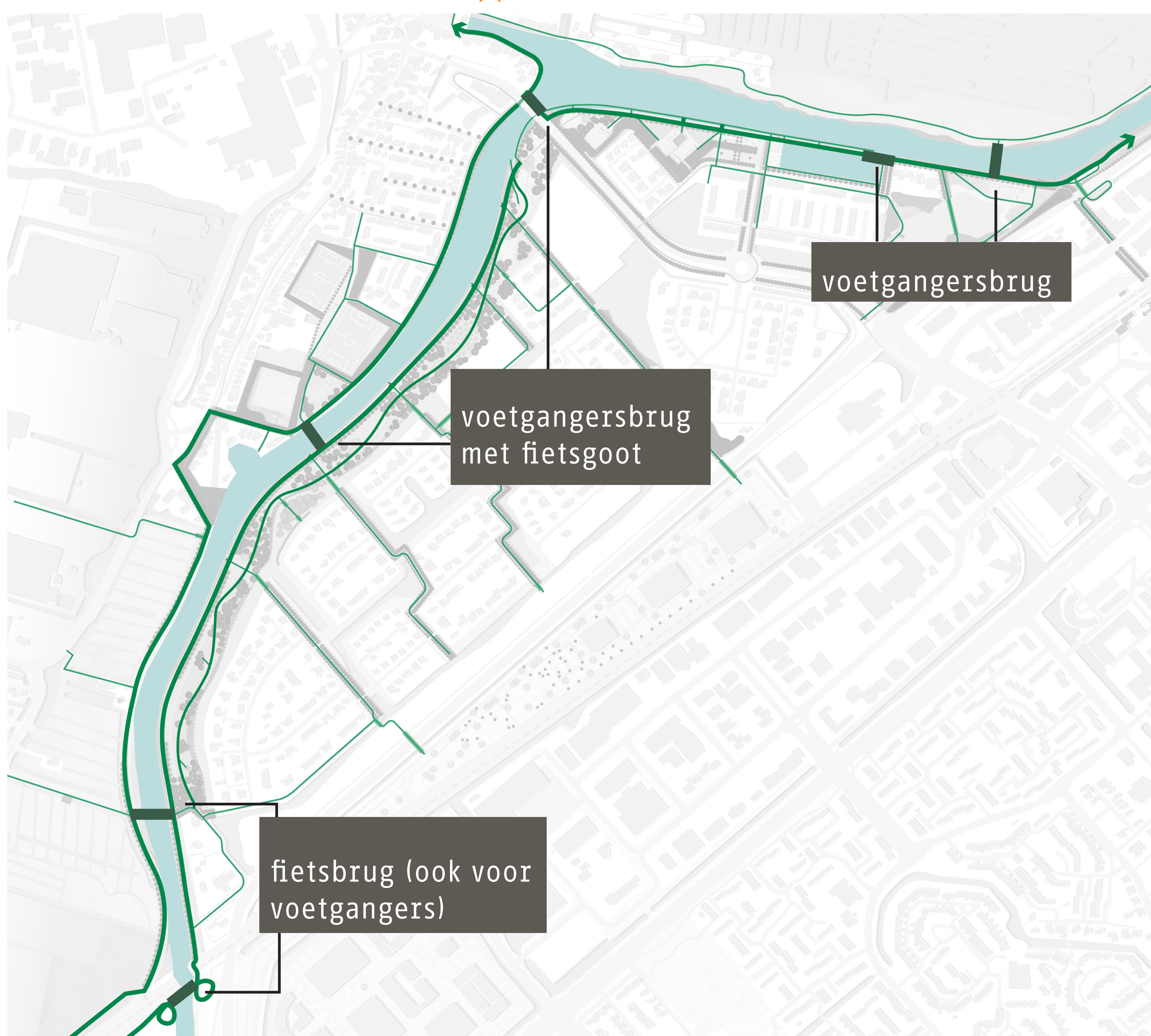
Langedijkse vaarpolders



Waardse rijpolders

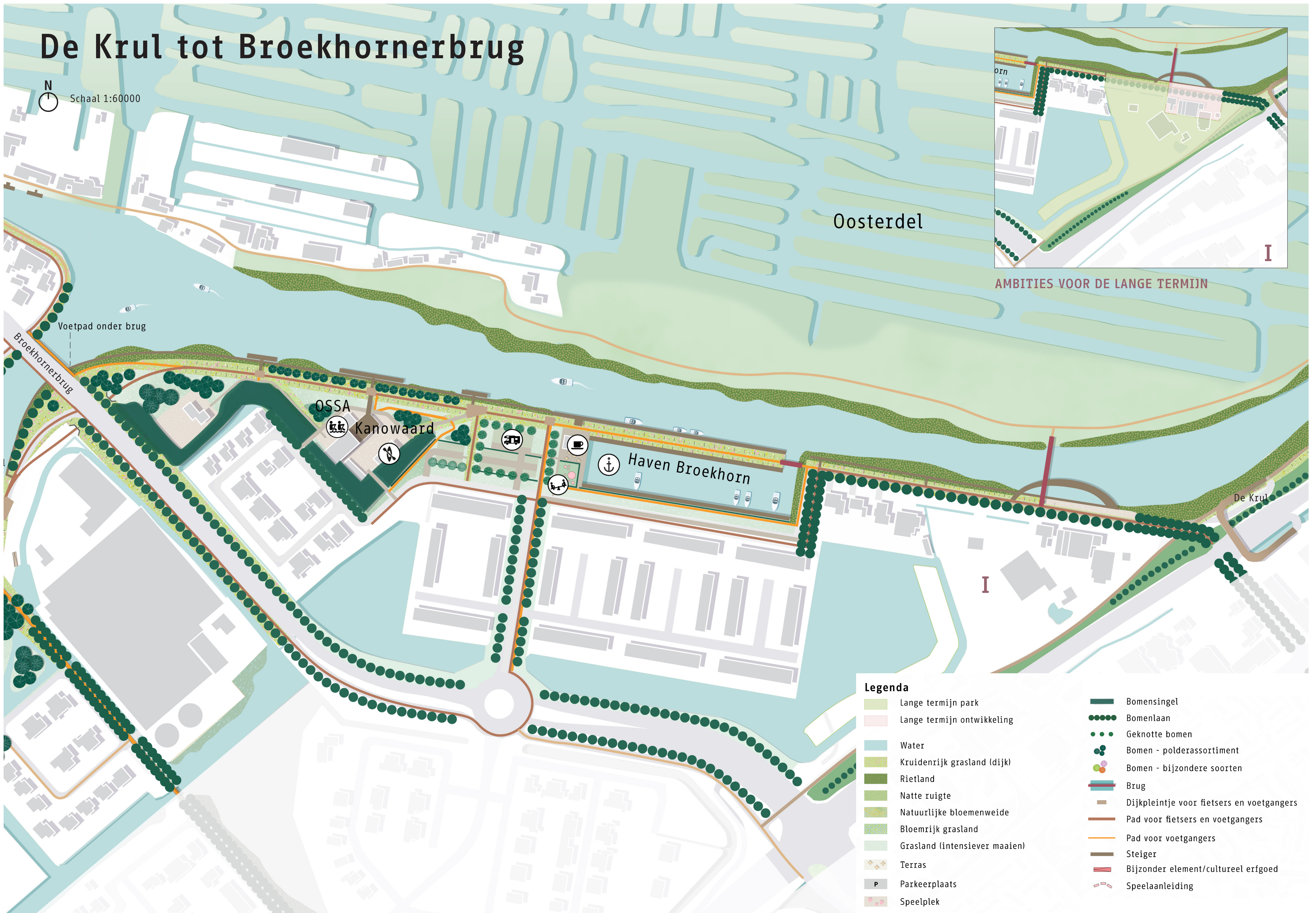


Kanaalpark



De Krul tot Broekhornerbrug

N
Schaal 1:60000



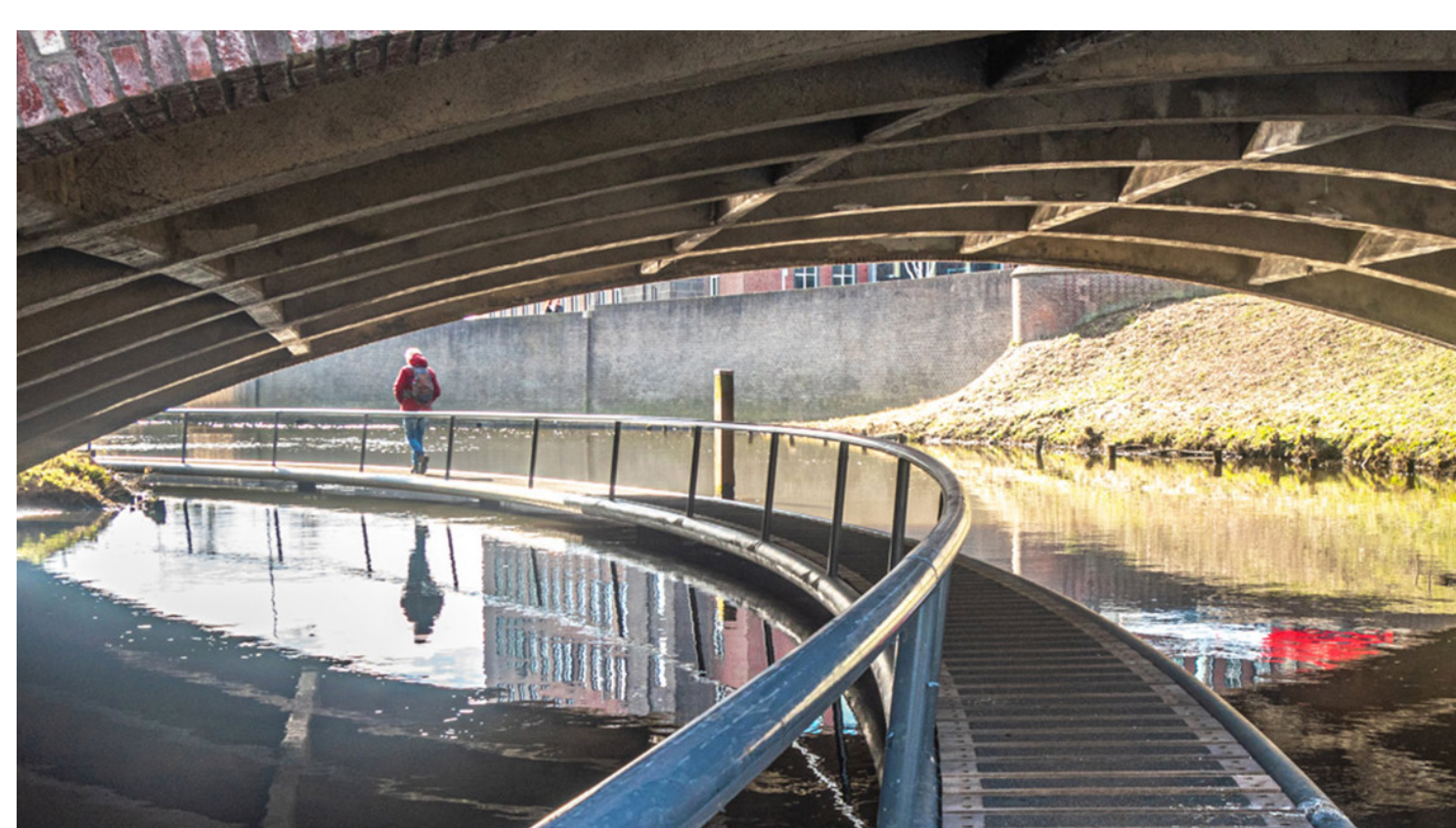
AMBITIES VOOR DE LANGE TERMIJN

- Legenda**
- Lange termijn park
 - Lange termijn ontwikkeling
 - Water
 - Kruidrijk grasland (dijk)
 - Rietland
 - Natte zuigte
 - Natuurlijke bloemenweide
 - Bloemrijk grasland
 - Grasland (intensiever maaien)
 - Terras
 - Parkeerplaats
 - Speelplek
 - Bomensingel
 - Bomenlaan
 - Geknotte bomen
 - Bomen - polderassortiment
 - Bomen - bijzondere soorten
 - Brug
 - Dijkpleintje voor fietsers en voetgangers
 - Pad voor fietsers en voetgangers
 - Pad voor voetgangers
 - Steiger
 - Bijzonder element/cultureel erfgoed
 - Speelaanleiding

DE MAALDERIJ ALS DE ENTREE NAAR OOSTERDEL



WE MAKEN BIJZONDERE PLEKKEN AAN HET WATER



DE JACHTHAVEN WORDT EEN VERBLIJFSPLEK



PRINS HENDRIKKADE EN WESTDIJK VERBONDEN



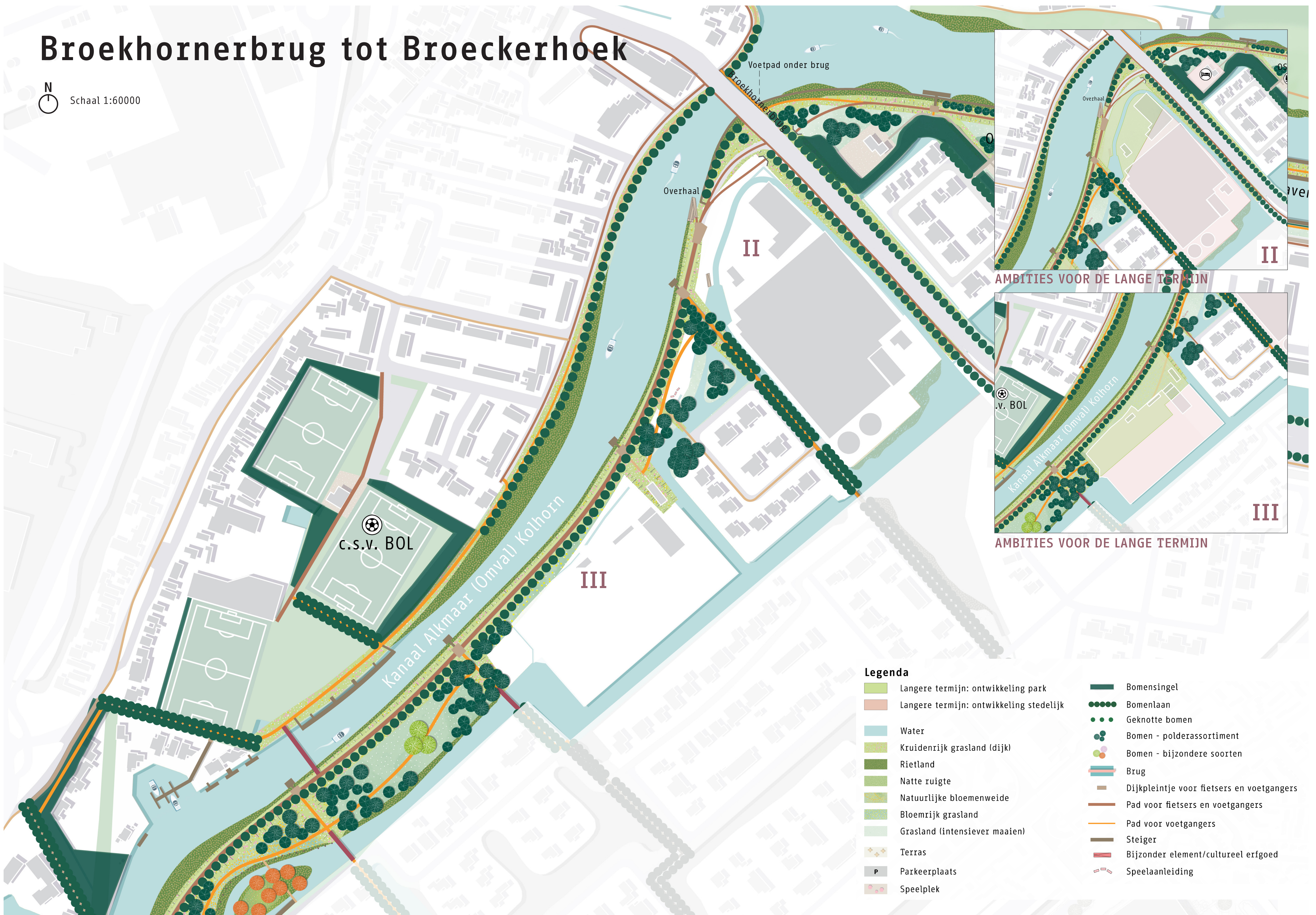
**STROOTMAN
LANDSCHAPSARCHITECTEN**

Aan deze beelden kunnen geen rechten worden ontleent.

**DIJK EN
WAARD**

Broekhornerbrug tot Broeckerhoek

N
Schaal 1:60000



- Legenda**
- Langere termijn: ontwikkeling park
 - Langere termijn: ontwikkeling stedelijk
 - Water
 - Kruidrijk grasland (dijk)
 - Rietland
 - Natte ruigte
 - Natuurlijke bloemenweide
 - Bloerijk grasland
 - Grasland (intensiever maaien)
 - Terras
 - Parkeerplaats
 - Speelplek
 - Bomensingel
 - Bomenlaan
 - Geknotte bomen
 - Bomen - polderassortiment
 - Bomen - bijzondere soorten
 - Brug
 - Dijkpleintje voor fietsers en voetgangers
 - Pad voor fietsers en voetgangers
 - Pad voor voetgangers
 - Steiger
 - Bijzonder element/cultureel erfgoed
 - Speelaanleiding

ACHTER DE DIJK MAKEN WE PLEKKEN



HET PARK STAAT STRAKS VOL BOMEN



BRUGGEN ZIJN VERBINDERS EN VENSTERS

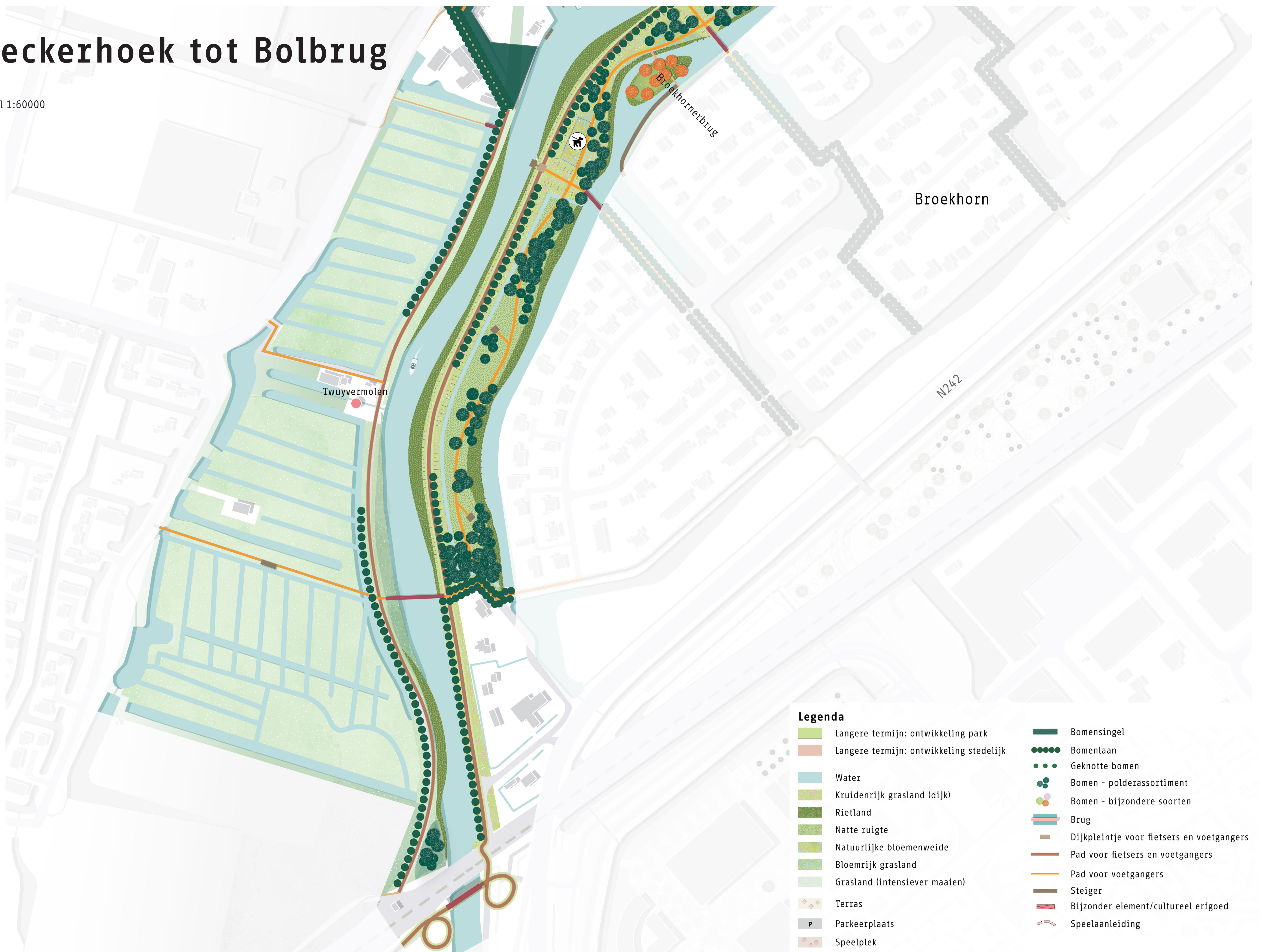


OVER DE DIJK KAN JE STRAKS DOORLOPEN



Broeckerhoek tot Bolbrug

N
Schaal 1:60000

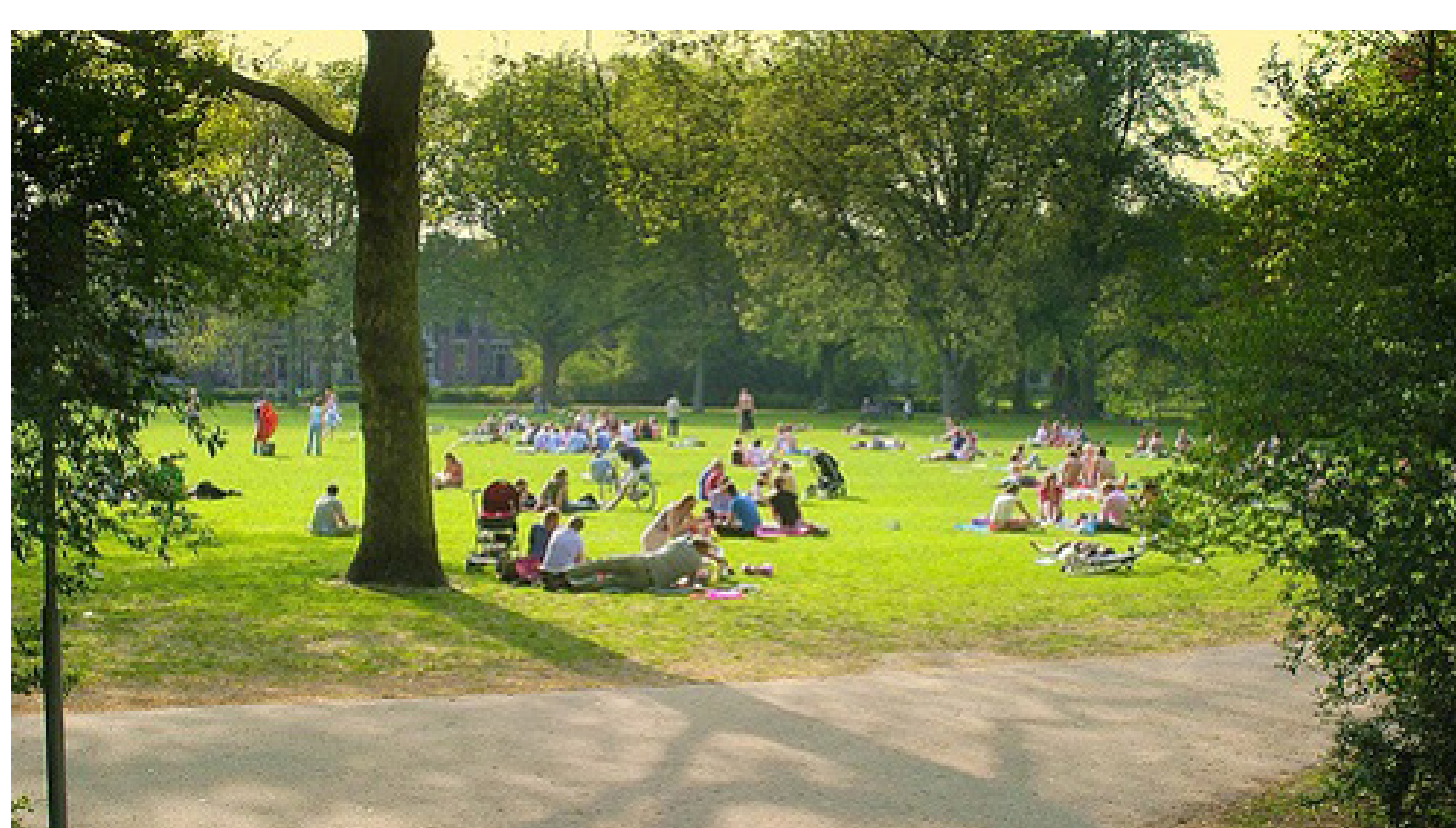


- Legenda**
- Langere termijn: ontwikkeling park
 - Langere termijn: ontwikkeling stedelijk
 - Water
 - Kruidrijk grasland (dijk)
 - Rietland
 - Natte zuigte
 - Natuurlijke bloemenweide
 - Bloemrijk grasland
 - Grasland (intensiever maaien)
 - Terras
 - Parkeerplaats
 - Speelplek
 - Bomensingel
 - Bomenlaan
 - Geknotte bomen
 - Bomen - polderassortiment
 - Bomen - bijzondere soorten
 - Brug
 - Dijkpleintje voor fietsers en voetgangers
 - Pad voor fietsers en voetgangers
 - Pad voor voetgangers
 - Steiger
 - Bijzonder element/cultureel erfgoed
 - Speelaanleiding

ER IS EEN WERELD OP DE DIJK



EN, ER IS EEN WERELD ACHTER DE DIJK



Tips en tops

Heeft u een idee, een wens of een opmerking
over het deelgebied of het plan in het algemeen?
Plak dan uw post-it hier.

TIPS

TOPS